

SAINT-ÉTIENNE

focus QUAND UNE COLLECTIVITÉ INVESTIT

Développer le virus de la création

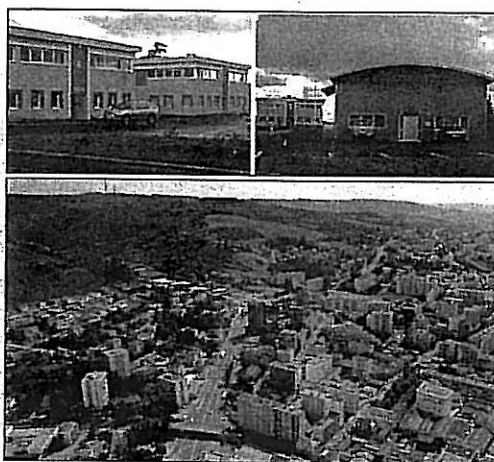
■ Valérie Chanelière et Isabelle Peyron ont contracté le virus de la création d'entreprise. Au sein de Prestance, leur société de prestation d'entreprise (portage salarial, gestion administrative, domiciliation), elles tentent de le transmettre aux personnes qui fréquentent leur centre d'affaires établi dans le village d'entreprises de La Quérillière (Loire).

Les deux jeunes femmes ont démissionné de l'entreprise où elles se sont rencontrées pour créer en 2003 leur propre société, après avoir suivi un master spécialisé dans la création d'entreprise à l'école des Mines de Saint-Etienne.

Offrir son carnet d'adresses. Cette formation les a aidées à décanter leur stratégie d'entreprise, avec le soutien actif d'un « parrain », en l'occurrence un ancien chef d'entreprise du BTP, Pierre Lantermoz. « Celui-ci nous a ouvert largement son carnet d'entreprises et nous a remis parfois dans le droit chemin, ce qui est indispensable quand on a trop la tête dans le guidon », observe Valérie.

Autres appuis précieux, ceux du Centre européen d'entreprise et d'innovation (CEEI) et de Loire Entreprendre qui n'hésitent pas, eux aussi, « à mettre le doigt là où ça fait mal ».

Des conseils fructueux au regard de la progression du chiffre d'affaires de Prestance qui a triplé en 2004 et devrait à nouveau doubler en 2005, à près de 300.000 euros...



Pour acheter leurs locaux, Valérie et Isabelle ont créé une SCI. Leurs bureaux sont implantés au village d'entreprise de La Quérillière, au nord de Saint-Etienne, à proximité de l'autoroute A72 et de l'aéroport de Saint-Etienne-Bouthéon.

Un concept commercialisé. Engagé par la communauté de communes Forez-Sud sur des terrains de Saint-Just-Saint-Rambert, ce parc d'activité devait pallier le manque de

bureaux et de locaux professionnels pour les petites entreprises.

La collectivité a conçu un produit clés en main, des bâtiments vendus en l'état, un investissement d'un peu plus de 3,6 millions d'euros pour huit ateliers et trois bâtiments tertiaires de 400 m² chacun.

En six mois, le village de La Quérillière a été commercialisé. 16 entreprises employant 80 personnes y sont aujourd'hui installées.

Cette réussite incite les dirigeants de la communauté d'agglomération Loire-Forez, chargée désormais du développement économique de ce secteur, à dupliquer ce concept sur son territoire.

Une étude de faisabilité a été lancée pour la création d'un deuxième village en 2006 sur la zone des Granges à Montbrison. Il pourrait comprendre des services mutualisés destinés spécialement aux créateurs d'entreprise.

V. B.